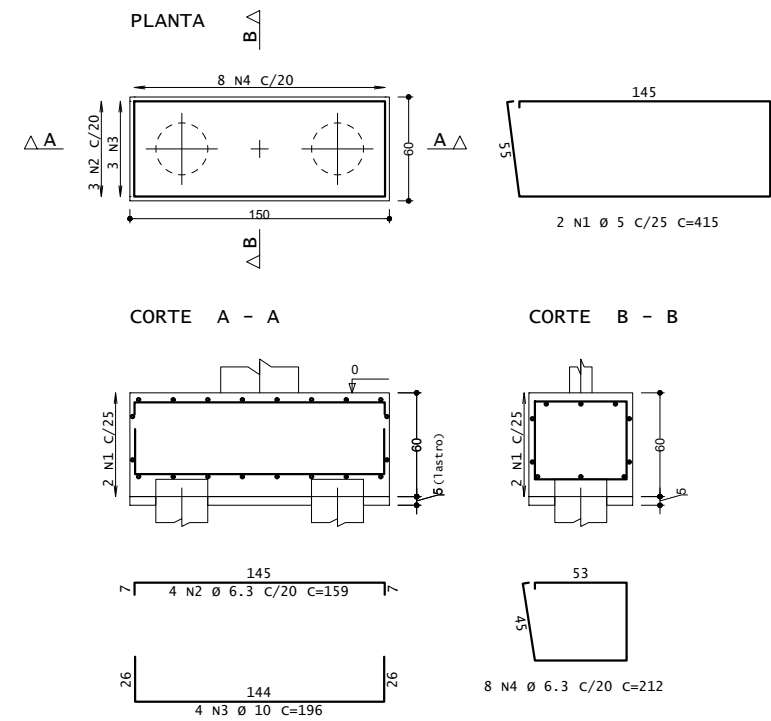


1 LOCAÇÃO DA OBRA  
ESCALA 1/50

B1=B2=B3=B4=B5=B6=B7  
B8=B9=B10=B11=B12=B13  
B14=B15=B16=B17=B18=B19  
B20=B21=B22 (x22)



Resumo do aço - Blocos de coroamento

ACO	POS	BIT	QUANT	COMPRIMENTO
mm		mm		cm
B1=B2=B3=B4=B5=...=B22		60A	1	44
		50A	2	88
		50A	3	10
		50A	4	6.3
			176	212
				37312

RESUMO DE AÇO

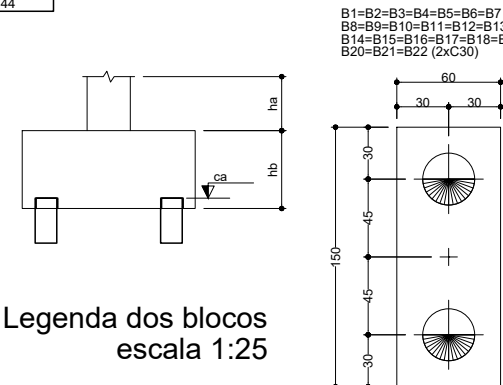
ACO	BIT	COMPR	PESO
mm	mm	m	kgf
60A	5	18.3	29
50A	6.3	534	126
50A	10	173	107
Peso Total	60A =		29 kgf
Peso Total	50A =		233 kgf

Volume de concreto (C-25) = 11.9 m³

2 DETALHAMENTO DOS BLOCOS DE COROAMENTO  
ESCALA 1/50

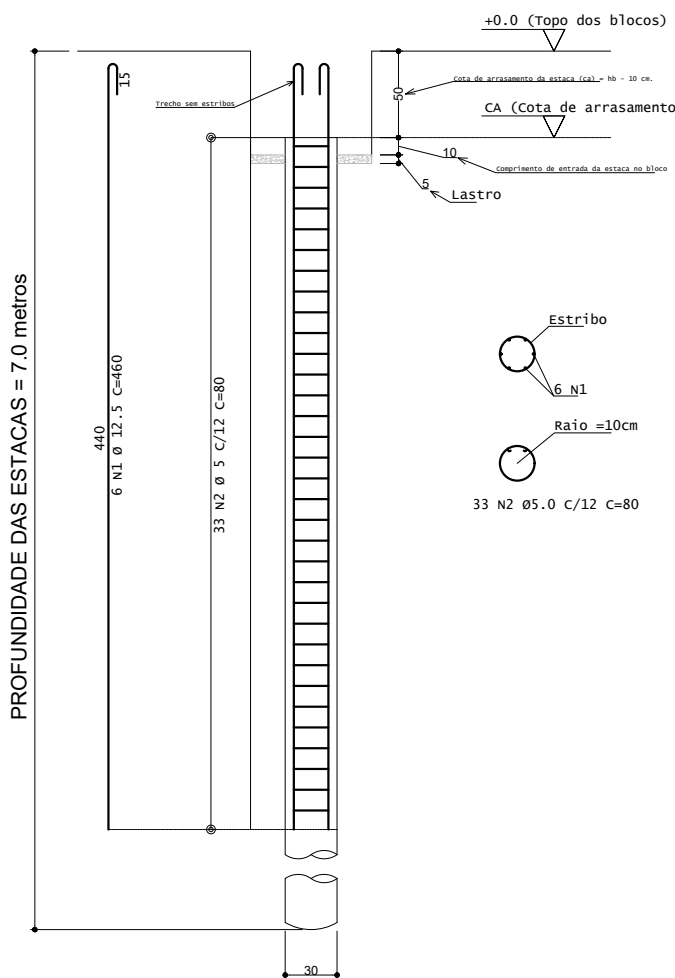
Pilar				Fundação				Bloco			
Nome	Seção	X (cm)	Y (cm)	Carga Máx. (kgf)	Carga Min. (kgf)	Lado B (cm)	Lado H (cm)	Nº / ha	ht / hb (cm)	ne	Entaca (cm)
P1	24x50	82.00	2460.00	9000	9000	150	60	0	60	2	C30 -50
P2	24x50	682.00	2459.80	9700	9400	150	60	0	60	2	C30 -50
P3	24x50	1282.00	2459.80	9700	9400	150	60	0	60	2	C30 -50
P4	24x50	1882.00	2459.80	9700	9400	150	60	0	60	2	C30 -50
P5	24x50	2482.00	2459.80	9700	9400	150	60	0	60	2	C30 -50
P6	24x50	3082.00	2459.80	9800	9400	150	60	0	60	2	C30 -50
P7	24x50	3682.00	2460.00	10000	9400	150	60	0	60	2	C30 -50
P8	24x50	82.00	2000.00	9700	9300	150	60	0	60	2	C30 -50
P9	24x50	682.00	2000.00	9700	9300	150	60	0	60	2	C30 -50
P10	24x50	82.00	1540.00	9600	9300	150	60	0	60	2	C30 -50
P11	24x50	3682.00	1540.00	9600	9300	150	60	0	60	2	C30 -50
P12	24x50	82.00	1080.00	9600	9300	150	60	0	60	2	C30 -50
P13	24x50	3682.00	1080.00	9600	9300	150	60	0	60	2	C30 -50
P14	24x50	82.00	620.00	9800	9400	150	60	0	60	2	C30 -50
P15	24x50	3682.00	620.00	9800	9400	150	60	0	60	2	C30 -50
P16	24x50	82.00	160.00	9000	8400	150	60	0	60	2	C30 -50
P17	24x50	682.00	160.00	9400	9000	150	60	0	60	2	C30 -50
P18	24x50	1282.00	160.00	9700	9400	150	60	0	60	2	C30 -50
P19	24x50	1882.00	160.00	9700	9400	150	60	0	60	2	C30 -50
P20	24x50	2482.00	160.00	9700	9400	150	60	0	60	2	C30 -50
P21	24x50	3082.00	160.00	9800	9400	150	60	0	60	2	C30 -50
P22	24x50	3682.00	160.00	9500	8900	150	60	0	60	2	C30 -50

Estacas	
Nome	Quantidade
C30	44



Legenda dos blocos  
escala 1:25

DETALHAMENTO DAS ESTACAS (Ø30)  
X44  
ESC. 1:25



Resumo do aço - Estacas

ACO	POS	BIT	QUANT	COMPRIMENTO
mm		mm		cm
ESTACA Ø30 (x44)		50A	1	12.5
		50A	2	5.0
			1452	80
				121440
				116160

RESUMO DE AÇO

ACO	BIT	COMPR	PESO
mm	mm	m	kg
60A	5.0	1182	179
50A	12.5	1315	170
Peso Total	60A =		179 kg
Peso Total	50A =		1170 kg

Características do Concreto

FCR	EC5	TCL	Abatimento
(MPa)	(MPa)	(MPa)	(cm)
25	23800	3.0	14.00

comprimento linear das estacas = 308 m

3 DETALHAMENTO DAS ESTACAS  
ESCALA 1/50

## PROJETO PADRÃO - FNDE

MUNICÍPIO - UF:  
PROPRIETÁRIO:  
ENDEREÇO:

PROPRIETÁRIO

RESP. TÉCNICO

CAU / CREA

DLFO

CAU / CREA

RA

OBSERVAÇÕES:

## ESCOLA 12 SALAS - QUADRA PROJETO DE ESTRUTURA

COORDENAÇÃO CGEST - Coordenação Geral de Infraestrutura Educatonal		BLOCO G. QUADRA COBERTA LOCAÇÃO DA OBRA	SFN
REVISÃO R.01	INDICADA DATA EMISSÃO 23/04/2014	FRANCHA 36/42	